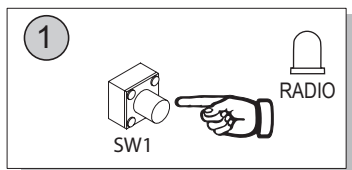
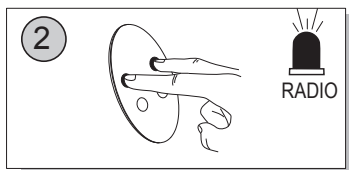


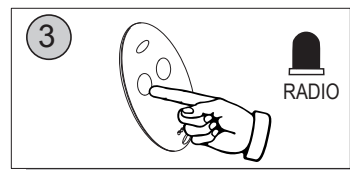
### Настройка радиуправления



Нажмите кнопку SW1.



Индикатор мигает.  
Нажмите одновременно и держите 2 кнопки на брелке.



Индикатор горит ровно. Отпустите кнопки и нажмите необходимую кнопку управления на брелке.  
Индикатор мигает.

Для записи в память других брелков-передатчиков, не позднее 10с, повторите пункты 2 и 3.  
После записи всех брелков-передатчиков подождите до погасания индикатора 10с.  
Шлагбаумом можно пользоваться.

Для записи 2-го радиоканала, если необходимо, повторите выше изложенные операции пользуясь кнопкой SW2.

Для стирания в памяти всех брелков-передатчиков нажмите одновременно и удерживайте кнопки SW1 и SW2.  
Через 10с индикатор начнет мигать 10с, загорится и погаснет. Отпустите кнопки.

Fig. 16

